

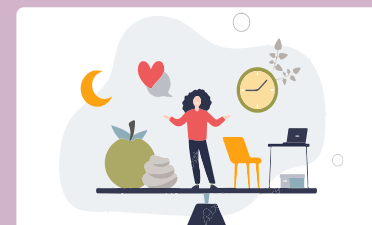
## NOTRE MARQUE EMPLOYEUR

Notre socle de **valeurs** autour de notre **utilité sociale** se décline en un **grand engagement** et des **compétences** que nos collaboratrices et collaborateurs montrent eux-même dans l'exécution de leur mission mais surtout **ensemble**.

Notre approche des relations internes, des relations avec nos partenaires, avec nos clients, nécessite un sens des **responsabilités** et de **respect** qui est la marque du **Groupe MIDI HABITAT**. La diversité d'expertises, de parcours, de regards, de sensibilités, représentative de **nos équipes**, est essentielle pour nous et nous considérons nos différences comme un véritable vivier de **créativité** et d'**efficacité**.



### QUALITÉ DE VIE AU TRAVAIL



Équilibre vie privée / vie professionnelle



Déjà lauréat en 2015



Actions solidaires sur le temps de travail



Veille à la satisfaction des collaborateurs



Limitation des déplacements



Locaux adaptés



Fruits «à croquer» pour les salariés



Soutien mobilité douce



Douches sur le lieu de travail

### FORMATION INTERNE



Sauveteurs & secouristes au travail



Gestes qui sauvent



Gestes et postures



Gestion du stress et des conflits



Repérage des violences, harcèlement

Nous accordons une attention particulière à notre **politique de formation** en ciblant et **diversifiant** notre offre.



## ACTEUR GLOBAL DE L'HABITAT DEPUIS 1929



www.groupe-mha.fr

1bd. Lacombe | 81000 Albi | T. 05 82 08 13 85 | contact@groupe-mha.fr



## MIDI HABITAT GROUPE



L'Union des Sens (31)

## Notre démarche RSE 2022

**MIDI HABITAT est un groupe coopératif privé ancré dans le marché immobilier du Logement et se doit d'être aussi un ACTEUR DANS LA SOCIÉTÉ.**



C'est un rôle important, impactant de nombreux aspects de la **vie sociale, environnementale et économique**. De par ses activités et son engagement, MIDI HABITAT et ses filiales interviennent directement ou indirectement sur la QVT de leurs collaborateurs et contribuent progressivement à la modification d'écosystèmes de toutes sortes autour d'elles.

MIDI HABITAT propage UNE VISION POSITIVE DES PROJETS qu'elle mène, et cherche en permanence à les ancrer dans une **stratégie** et des **actions** cohérentes, mettant en adéquation ses **équilibres économiques** nécessaires et la conscience que nous sommes un **acteur sociétal majeur** qui, se développant de plus en plus, bouleverse les rapports entre parties prenantes de ce développement.

Au-delà de notre responsabilité légale et de performance, nos projets reposent sur l'**HUMAIN**, qui n'est pas seulement le « capital humain » mais aussi la **compétence**, la **capacité d'apprendre** et d'évoluer ensemble, la **créativité** et l'**implication**, et la **réussite de projets collectifs** respectueux de leur propre environnement.

Partout, notre démarche fait le pari que la prise de conscience multifactorielle de nos actions entraîne plus largement des **résultats profitables en termes de performance et de durabilité**. Pour cela nous misons sur l'**intelligence collective** comme outil de progression individuelle, collective et environnementale.

Le développement des **SOLIDARITÉS** sous toutes ses formes doit se traduire dans toutes nos **actions** et nos **processus opérationnels**.

La RSE se vit dans le quotidien professionnel par des **actes** et des **outils managériaux** et tout simplement **relationnels**, ancrés sur de la connaissance mutuelle et de la confiance. N'est-ce pas cela le progrès dans l'entreprise mais aussi dans l'ensemble de la société ?

PASCAL BARBOTTIN  
Président



Les directions du Groupe MIDI HABITAT ont été formées à la **Responsabilité Sociale des Entreprises** par la réalisation de la **Fresque RSE**.

# UN GROUPE ETHIQUE, HUMAIN, INNOVANT, SOLIDAIRE & RESPONSABLE

## ENJEUX SOCIAUX & SOCIÉTAUX

### ÉDUCATION



Lecture & écriture Parentalité



Concours d'éloquence Laïcité

Nous veillons à ce que tous puissent suivre une **éducation de qualité** dans des conditions **d'équité** à toutes les étapes de la vie.



### INCLUSION | INSERTION



Colloque « Humaniser la ville » : les femmes dans la ville inclusive 1100 logements spécifiques : séniors / PMR

L'insertion sociale pour une **égalité des chances**.

### MÉCÉNATS



### EMPLOI



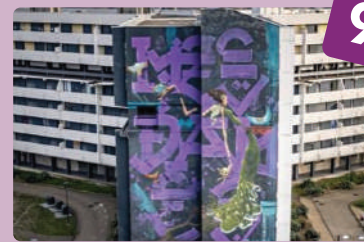
Contrat d'apprentissage



Foyer de jeunes travailleurs

Nous soutenons l'**emploi des jeunes**.

### ÉQUITÉ | MIXITÉ



Place des femmes dans l'espace public



Protection des femmes battues

Nous participons à la lutte contre les stéréotypes de genre et pour renforcer l'**égalité Homme / Femme**.

« Avec un **ENGAGEMENT SINCÈRE**, indissociable de nos **VALEURS**, nous œuvrons pour le « BIEN VIVRE » de nos habitants. »

### ENGAGEMENTS SOLIDAIRES



PRÉFINANCEMENT DES SUBVENTIONS PUBLIQUES

- Rénovation énergétique
- Copropriétés
- Adaptation du logement

SOUTIEN À L'ACCÉSSION SOCIALE À LA PROPRIÉTÉ



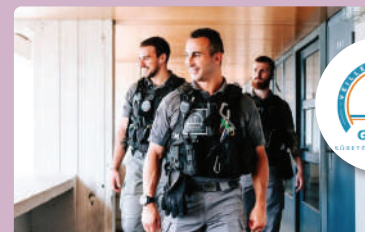
Fidèles à notre histoire et à notre **vocation coopérative**, nous poursuivons nos Missions Sociales faisant de nous un **acteur majeur de la politique du logement des territoires**.

### OFFICE FONCIER SOLIDAIRE



Avec le **Bail Réel Solidaire (BRS)**, nous favorisons l'**accession sociale abordable et durable** pour le plus grand nombre en zones tendues et garantissons la pérennité de la **vocation sociale du logement**.

### SÛRETÉ & TRANQUILLITÉ RÉSIDENNELLE



Groupement interquartiers de tranquillité et de sûreté

Grâce au **GITeS**, nous assurons **tranquillité et sûreté** au sein de nos résidences et luttons contre le sentiment d'abandon de nos habitants.

### NOS RÉSEAUX D'APPARTENANCE ENGAGÉS ET RESPONSABLES



PROCVIS élue Marque Engagée ! Un engagement RSE remarquable.



Avec des **objectifs sociaux et environnementaux** ambitieux, nous sommes vecteurs d'**égalité des chances** et d'inclusion.

### LOGEMENT ACCOMPAGNÉ



- Innovation et ingénierie sociale et urbaine
- Action sociale
- Mobilité résidentielle
- Hébergement
- Location accompagnée

Avec notre association créée par notre bailleur social, nous accompagnons nos publics les plus fragilisés ou ayant des besoins particuliers. Nous répondons aux **besoins de logement et accompagnons** tous les parcours de vie.

### SOCIÉTÉ À MISSION



- Satisfaction Client
- Éthique
- Éco-construction
- Solidarité

Notre promoteur **innove** en définissant sa raison d'être pour répondre aux **défis sociaux et environnementaux actuels**.

## ENJEUX ENVIRONNEMENTAUX

### CHANTIERS PROPRES



Gestion des déchets



Réemploi des matériaux



Éco-construction



Dépollution des sites



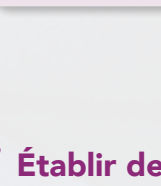
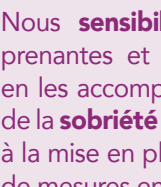
Nous veillons à la **gestion des déchets** par la **prévention**, la **réduction**, le **recyclage** et la **réutilisation**. Nous nous engageons dans nos marchés à promouvoir des **pratiques durables**.

NOS ACTIONS RÉCOMPENSÉES

### SOBRIÉTÉ ÉNERGÉTIQUE



Bonnes pratiques & Ateliers collectifs



Nous **sensibilisons** nos parties prenantes et nos collaborateurs en les accompagnant sur le sujet de la **sobriété énergétique** grâce à la mise en place et l'application de mesures en interne.

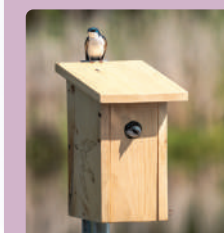
100 M€ INVESTIS DÉVELOPPEMENT DURABLE & RENOUVELÉMENT URBAIN



### NATURE & BIODIVERSITÉ



Jardins partagés Espaces verts



Nichoirs



Pour **préserver** et **restaurer** les écosystèmes terrestres, nous veillons à les exploiter de façon durable.

## ENJEUX ÉCONOMIQUES

### ÉCONOMIE CIRCULAIRE & DURABLE

Prêt à impact



Modèle de financement vertueux

Réinvestissement coopératif



Don de dividendes au profit d'une œuvre sociale

« Promouvoir une croissance économique **SOUTENUE**, **PARTAGÉE** et **DURABLE** pour contribuer à une économie **LOCALE**, **RESPONSABLE** et **VERTUEUSE**. »

Labellisé **ESUS**, nous nous inscrivons dans l'écosystème de l'**Economie Sociale et Solidaire (ESS)**.

### ZOOM SUR LE PROJET TABAR À TOULOUSE



Lauréat de l'appel à projets «Economie circulaire dans les BTP en Occitanie» lancé par l'ADEME et la Région Occitanie.

Nous nous engageons dans une **dynamique collective** au service de la transition du secteur de la construction vers l'**économie circulaire** grâce à un dispositif **innovant** visant à **optimiser** les ressources et **valoriser** les déchets issus du BTP.



Charte BTP

